

JR山陽本線
西広島駅
徒歩1分

賃料	70,000円
所在地	広島市西区己斐本町1丁目14-3
物件名	広島T&Yビル
賃貸条件	管理費 5000円/月
	費用その他 敷金 3ヶ月
	損保 要損保
	入居 即
建物	部屋番号 602号
	構造 RC造 6階/7階建て
	開口向き 北北西
	間取詳細 LDK:12 和:6 洋:6 洋:8
	築年月 87/1
駐車場	近隣



共用ロ一カからJR西広島駅が見えます



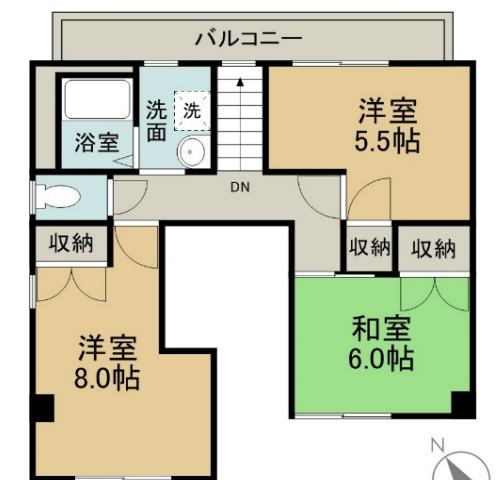
賃貸マンション

間取り | 3LDK 専有面積 | 79.95㎡

備考 保証会社利用必:初回保証料:50%、毎月:1%賃料上乘せ/・法人契約の場合、保証会社除外の相談可。/バストイレ別/バルコニー/クロゼット/室内洗濯置/陽当り良好/シューズボックスIH/システムキッチン/温水洗浄便座/脱衣所/エレベーター/駐輪場/外壁タイル張り/即入居可/沿線利用可/駅まで平坦/眺望良好/敷地内ごみ置き場/都市ガス/洗面所にドア/スーパーまで500m/コンビニまで200m/広島電鉄西広島駅 徒歩1分

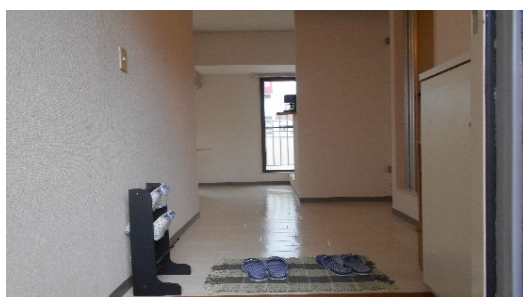


[6階]



[7階]

メゾネットタイプ・ファミリー賃貸



LDKが12帖と広い! 北東向きでも陽当り良好!
買物が徒歩圏内で揃う便利な場所です!



駅近物件

1987年の築造ですが、シックなタイル貼りの外観は、逆にクラシカルな趣を醸し出しています。電車が见えてから玄関を出ても間に合う駅への近さ！JRも路面電車もバスも全ての交通機関にアクセス便利です。



広島T&Yビルの回りに、JR西広島駅はもちろんの事銀行や郵便局やスーパーなどが徒歩3分以内に揃ってます



システムキッチン 3口
室内洗濯機置場

